

PLC MX2N / EX3G

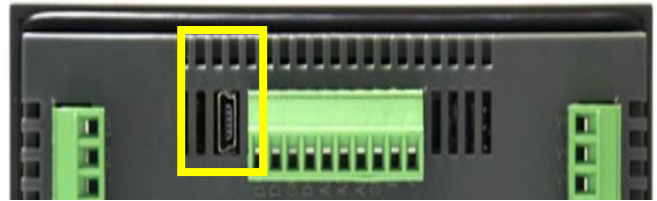
Pasos para descargar el programa al PLC

1. Conecte el PLC con la computadora a través del puerto de programación del PLC de la siguiente manera:

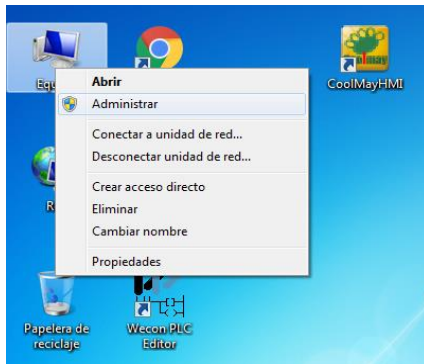
Serie MX2N (Puerto Serial)



Serie EX3G (Puerto Mini USB tipo B)

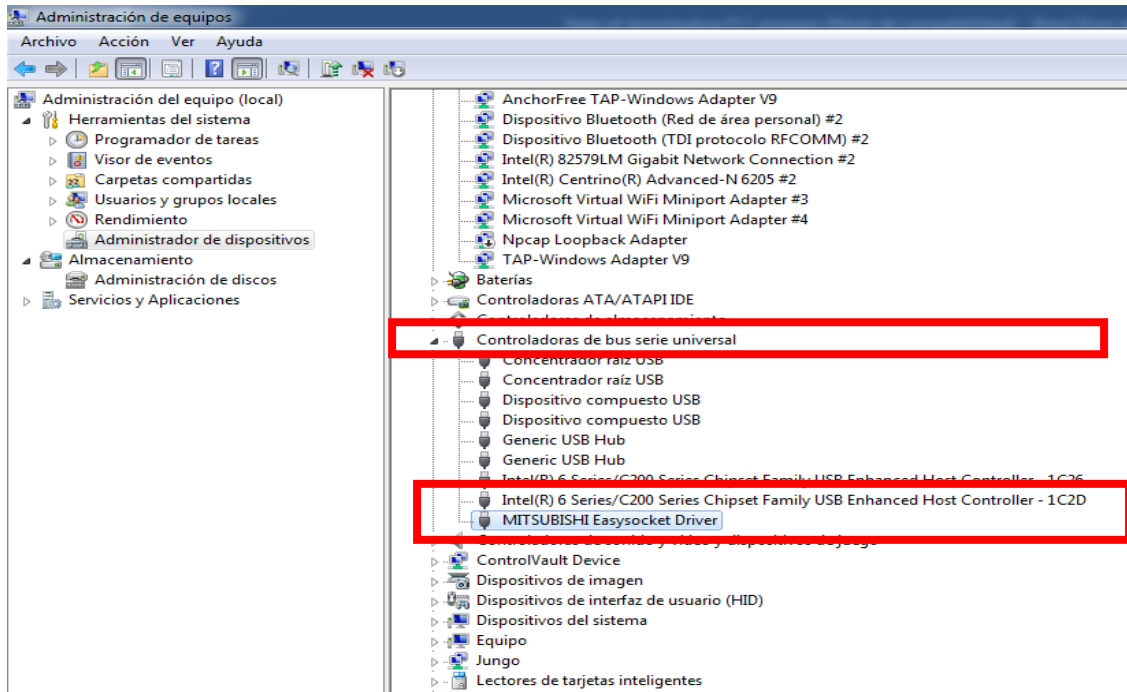


2. Clic Derecho en Equipo y luego en Administrar.

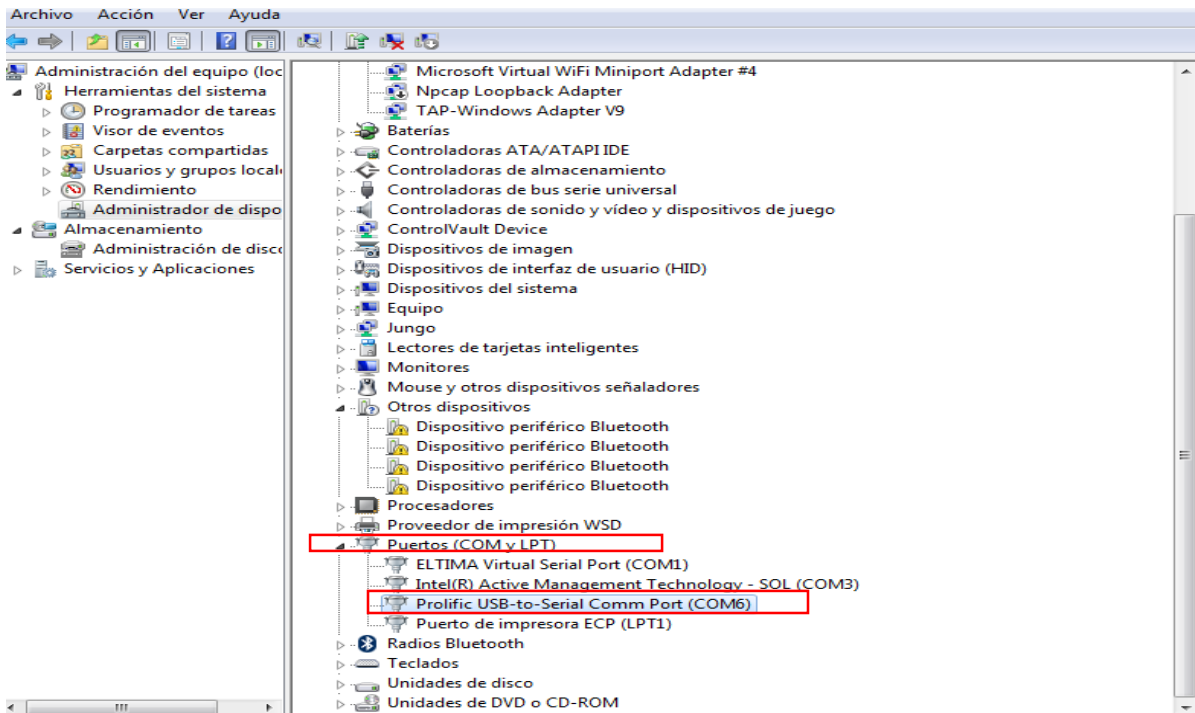


3. Ir a Administración de dispositivos y verificar la conexión.

Conexión mini USB tipo B



Conexión Serial

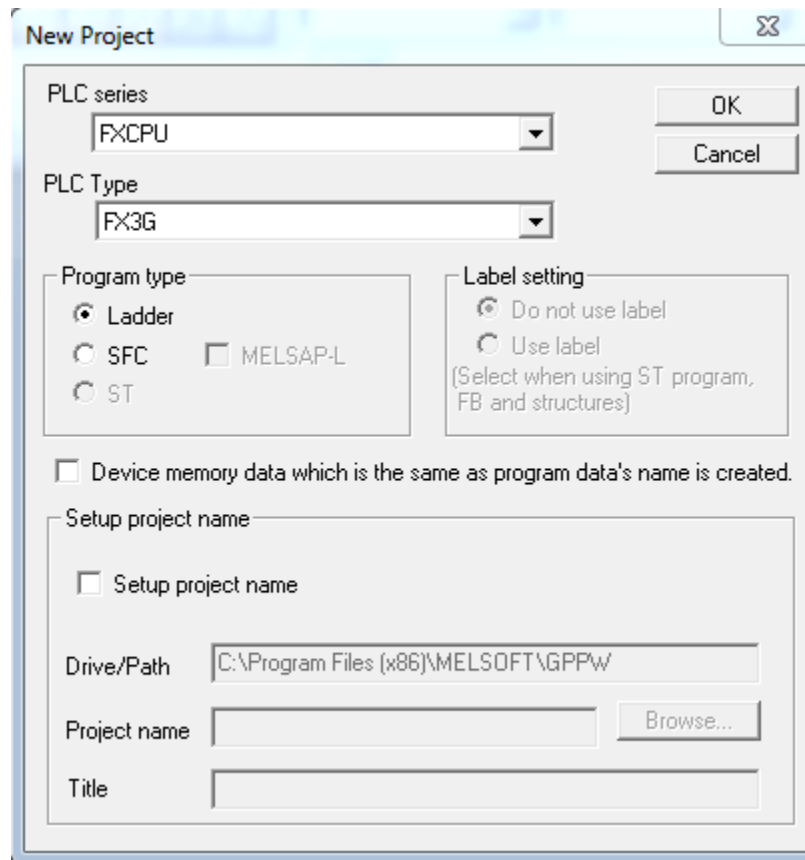


4. Abrir el software de Programación de PLC (**GX Developer**) o (**GX Works2**)

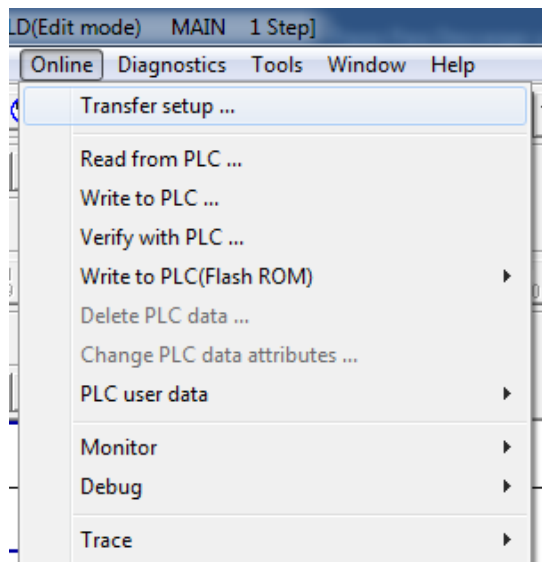
GX Developer

a. Seleccione el PLC correspondiente (Serie FX); (FX2N o FX3G), luego haga clic en OK.

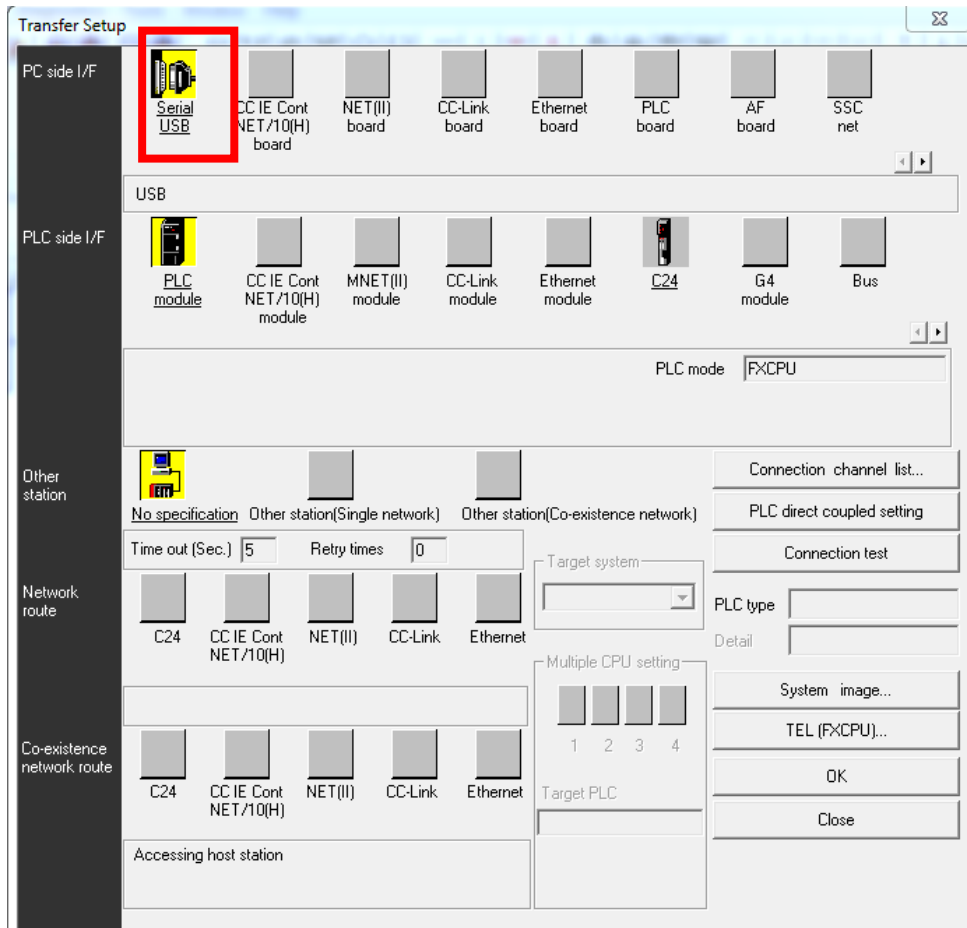
consulte la imagen a continuación:



b. Ir a la opción Online → Transfer Setup

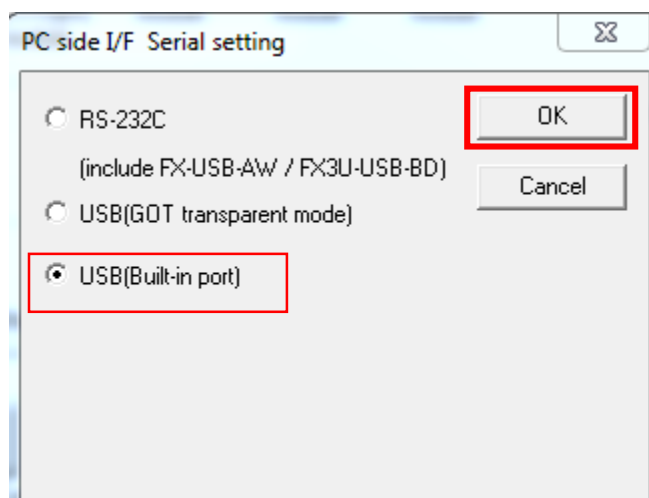


c. Realizar Clic en el icono Serial USB

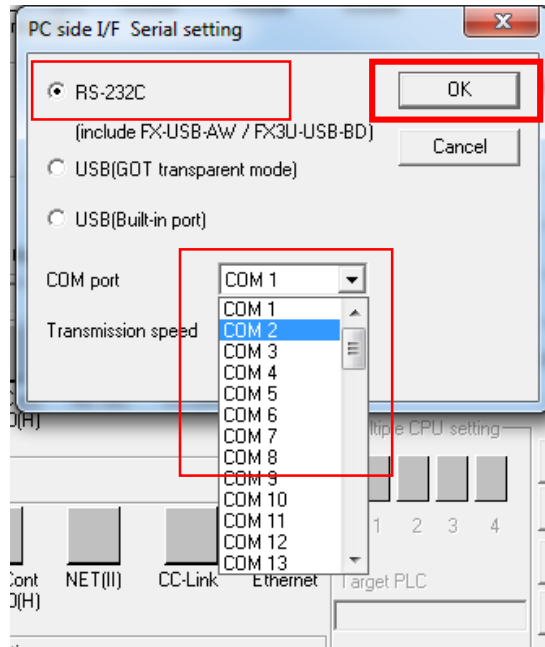


d. Seleccionar la opción correspondiente a la conexión

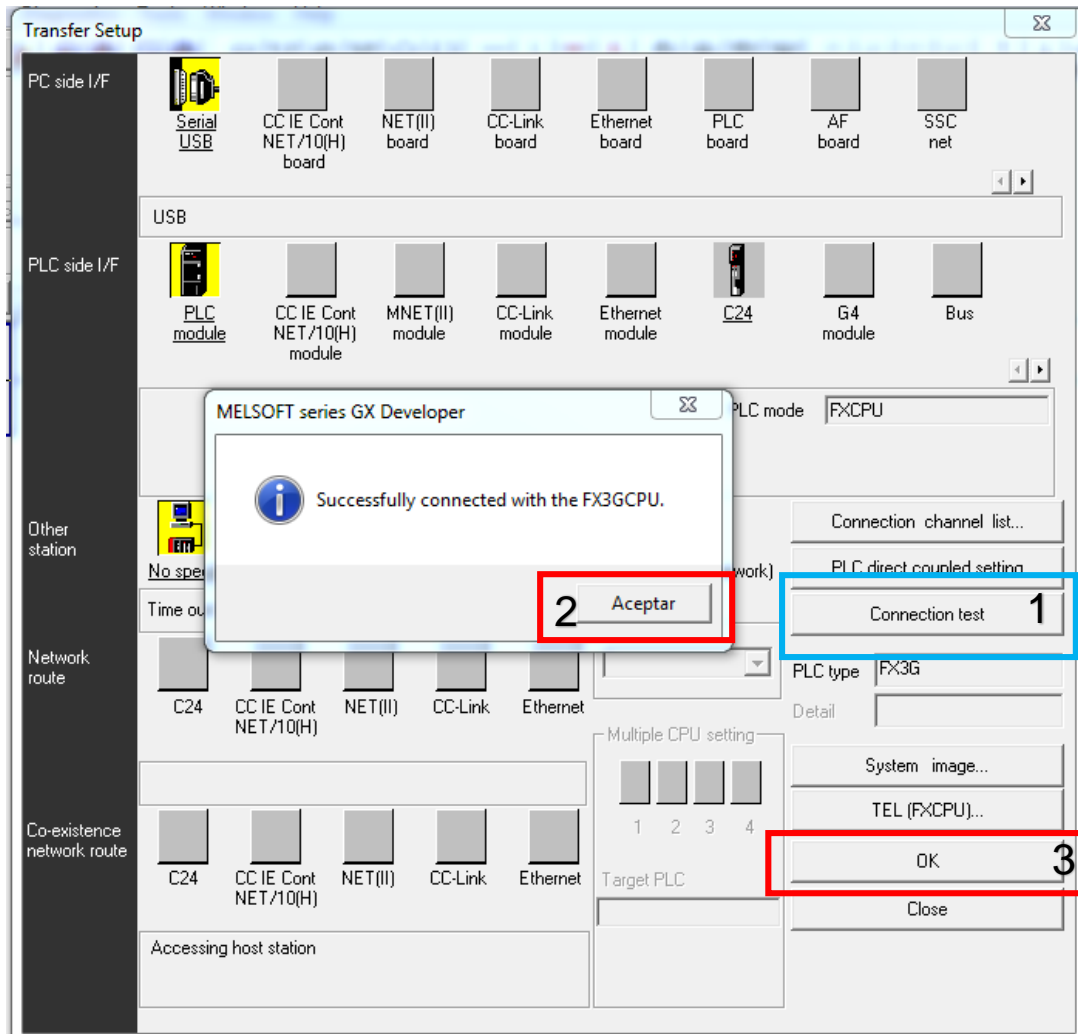
USB



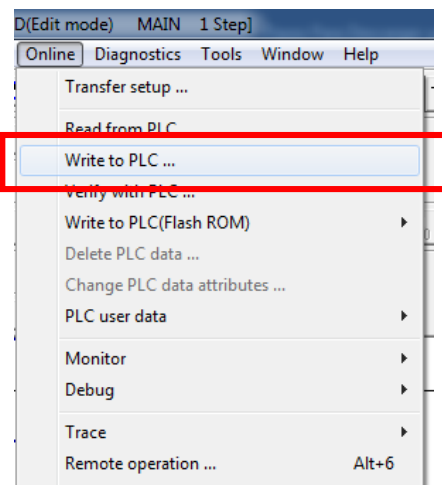
Serial: Opción COM port. Elegida en el paso 3



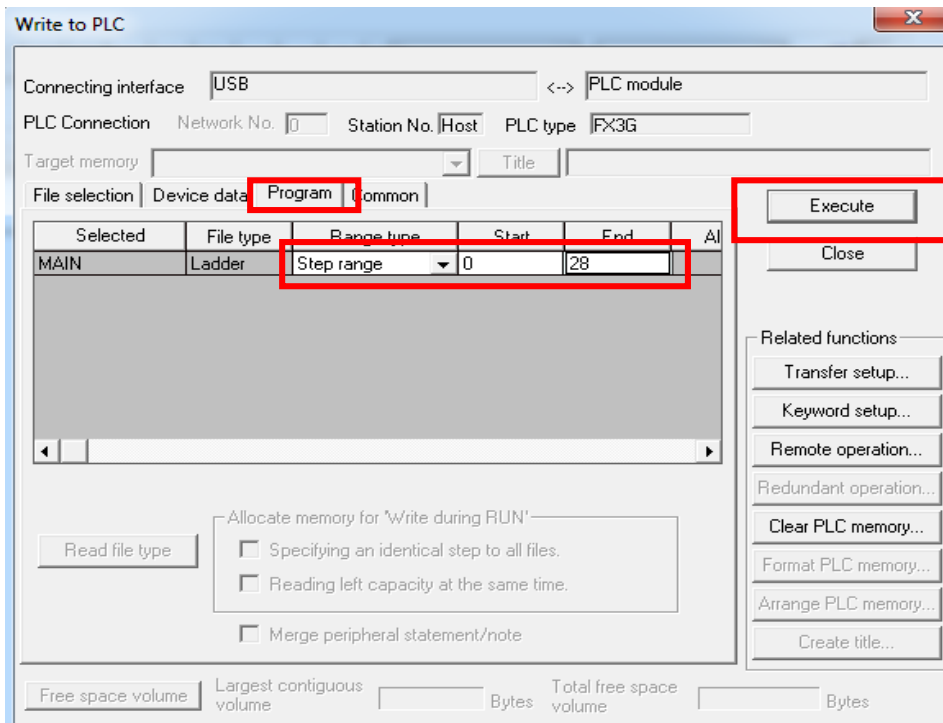
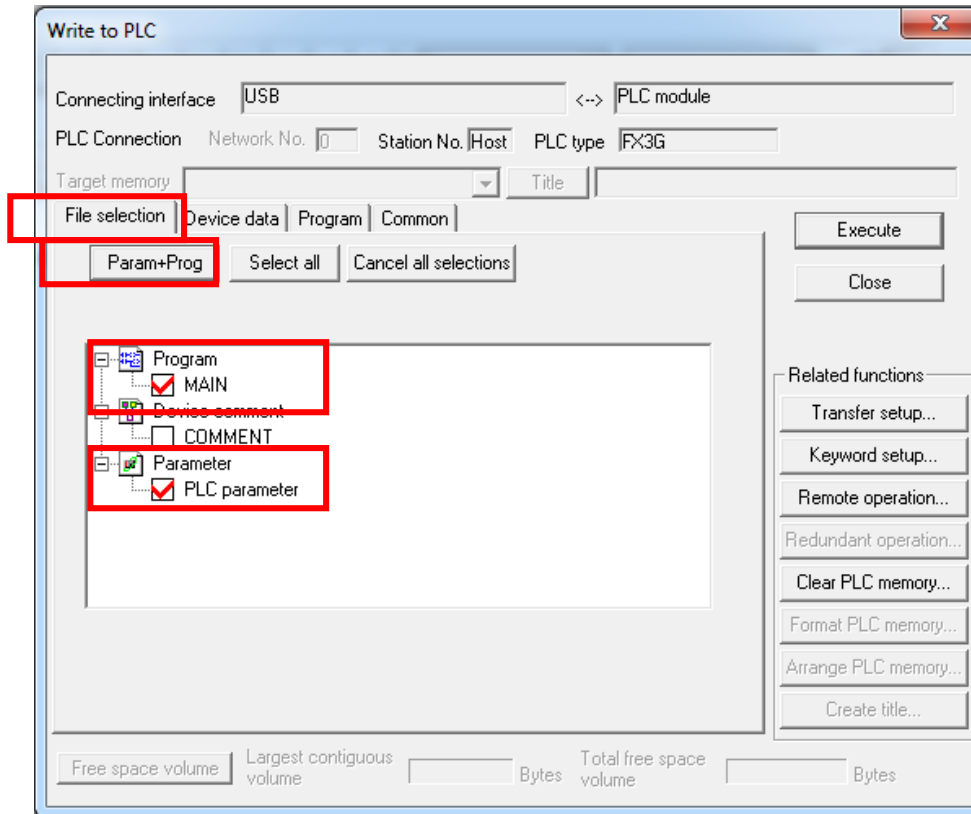
- e. Después de seleccionar COM, haga clic en test Prueba de conexión, luego de que se solicite la comunicación exitosa, haga clic en Aceptar. Ver imagen abajo

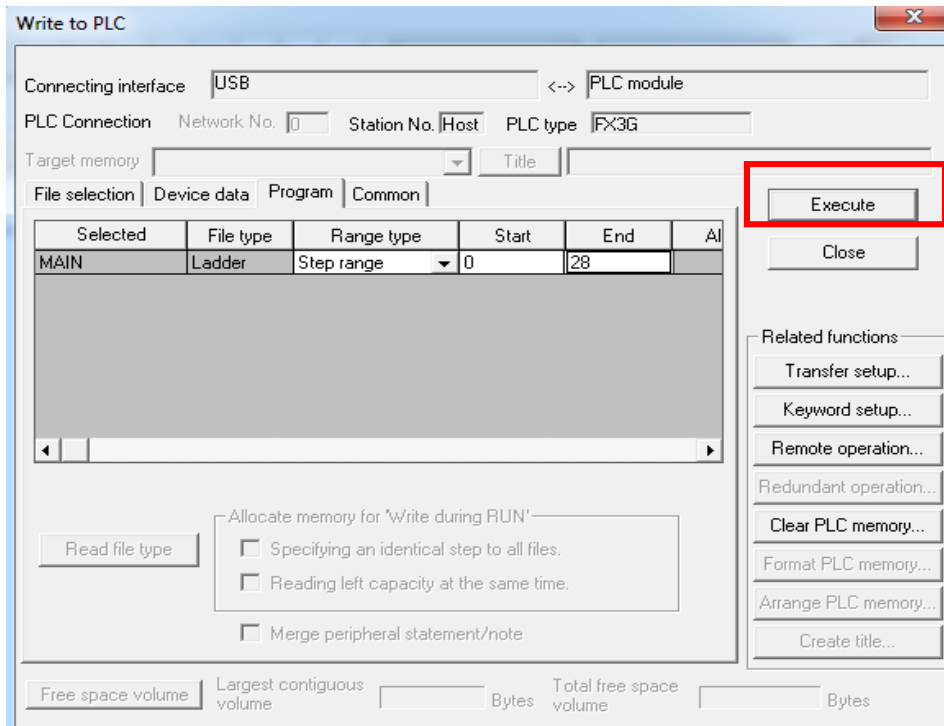
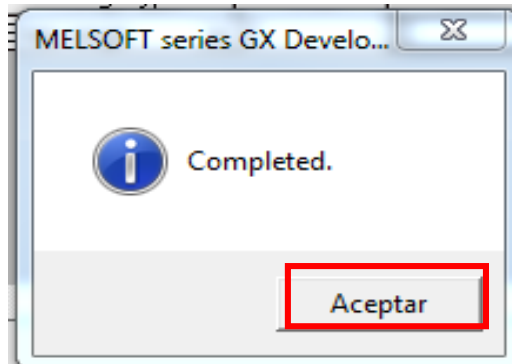
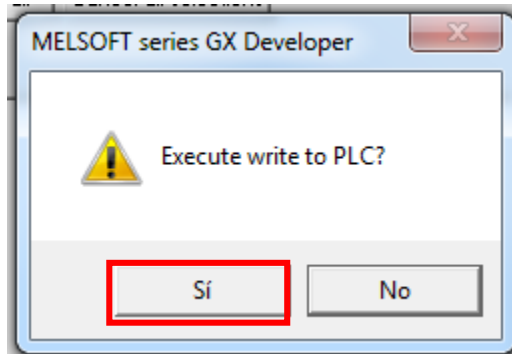


- f. Después de completar el programa de PLC, seleccione (Online) → (Write To PLC) como se muestra a continuación:

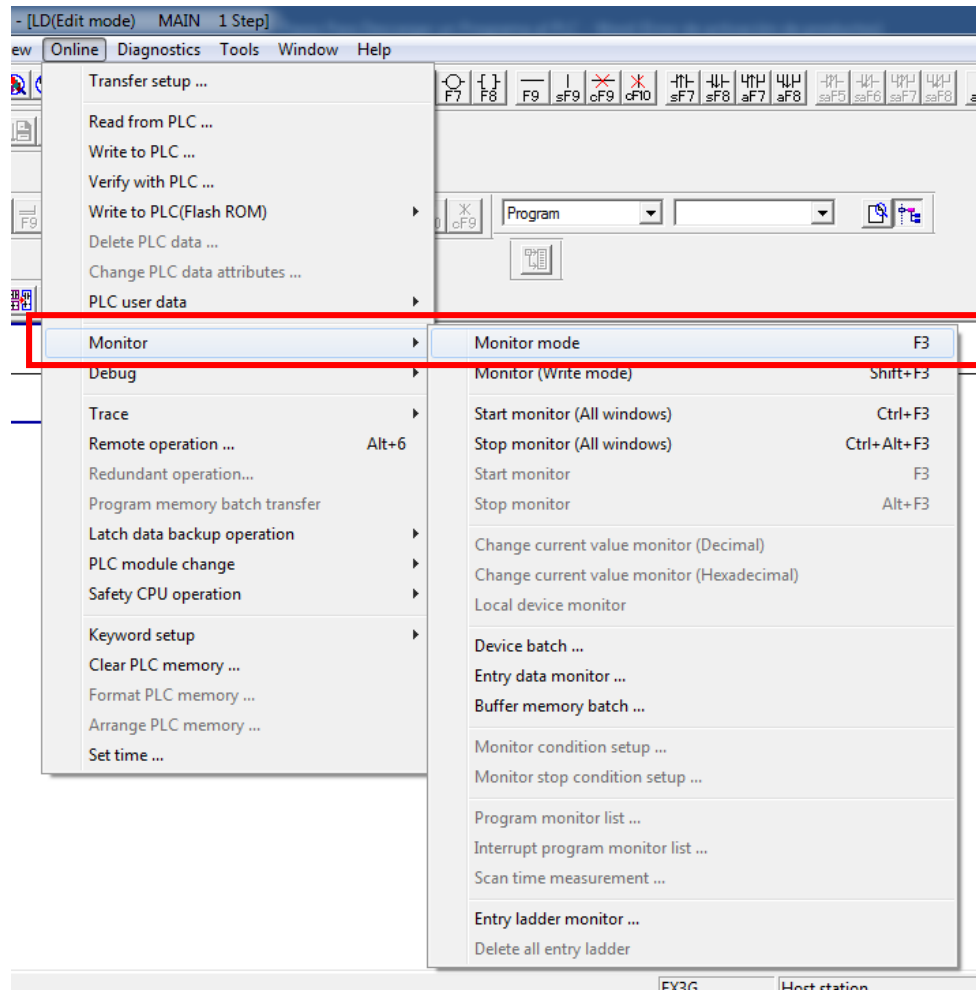


- g. En el cuadro de diálogo solicitado, configure el programa PLC que se necesita para descargar, como se muestra a continuación



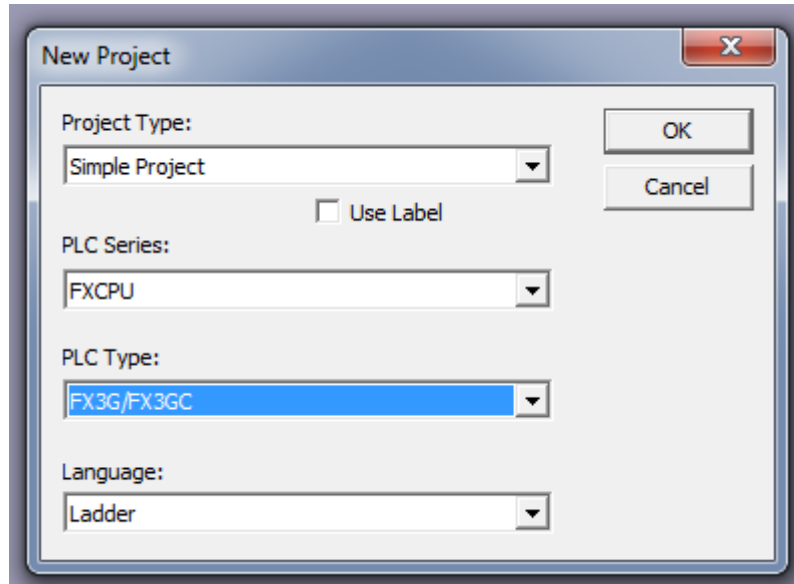


- h. Después de que el programa PLC se descargue correctamente, seleccione (Online) → (Monitor) → (Monitor Mode) para monitorizar el programa. Por favor refiérase a la imagen de abajo.

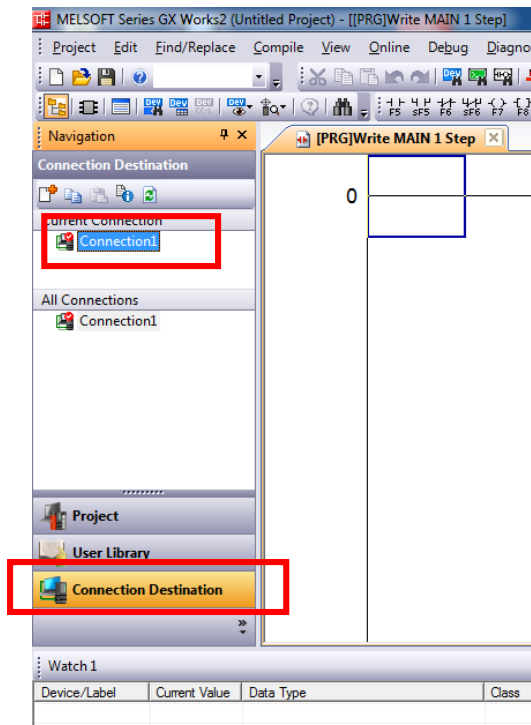


GX Works2

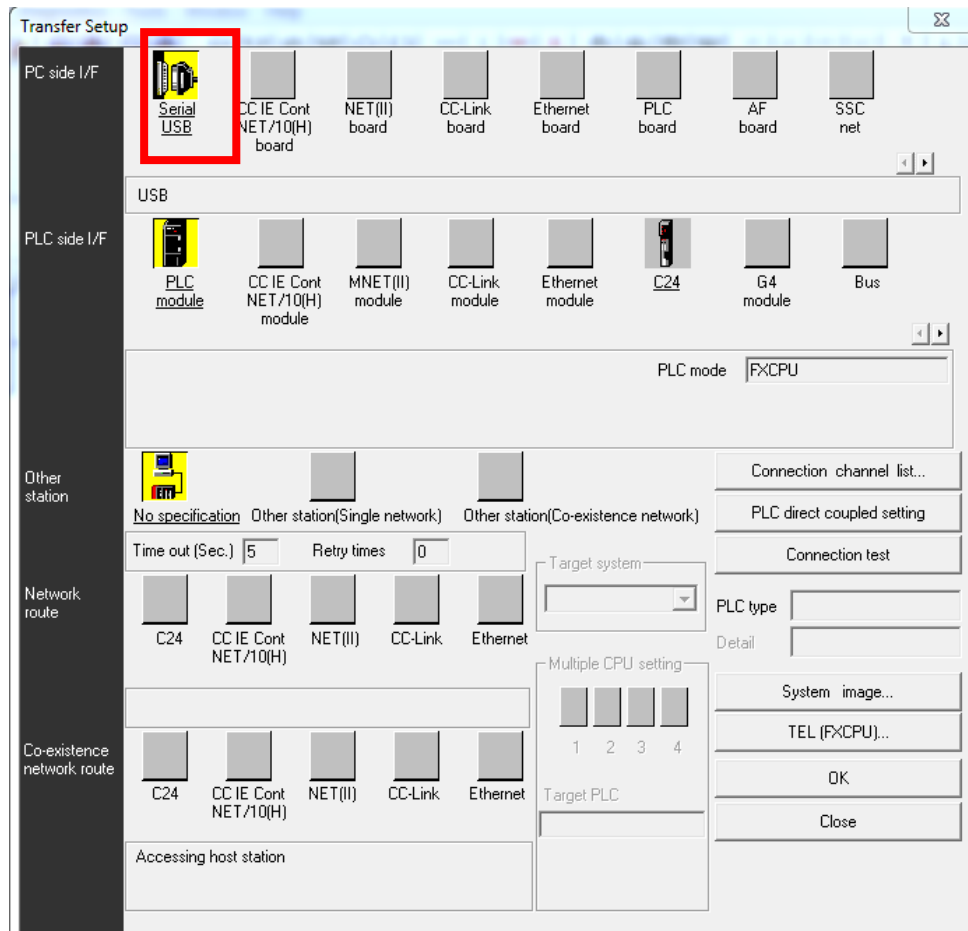
- a. Seleccione el PLC correspondiente (Serie FX); (FX2N o FX3G), luego haga clic en OK. consulte la imagen a continuación



- b. Seleccionar conexión entre la PC y el PLC

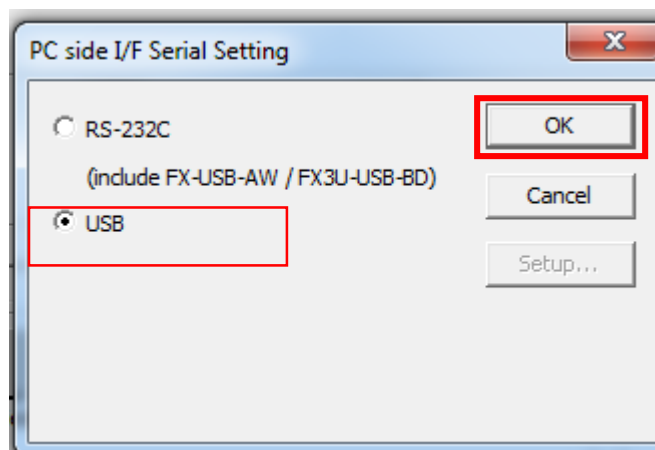


c. Realizar Clic en el icono Serial USB

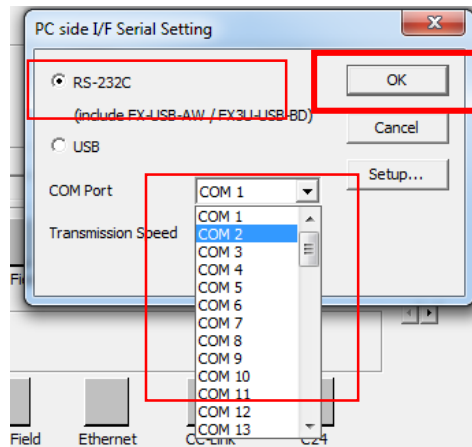


d. Seleccionar la opción correspondiente a la conexión

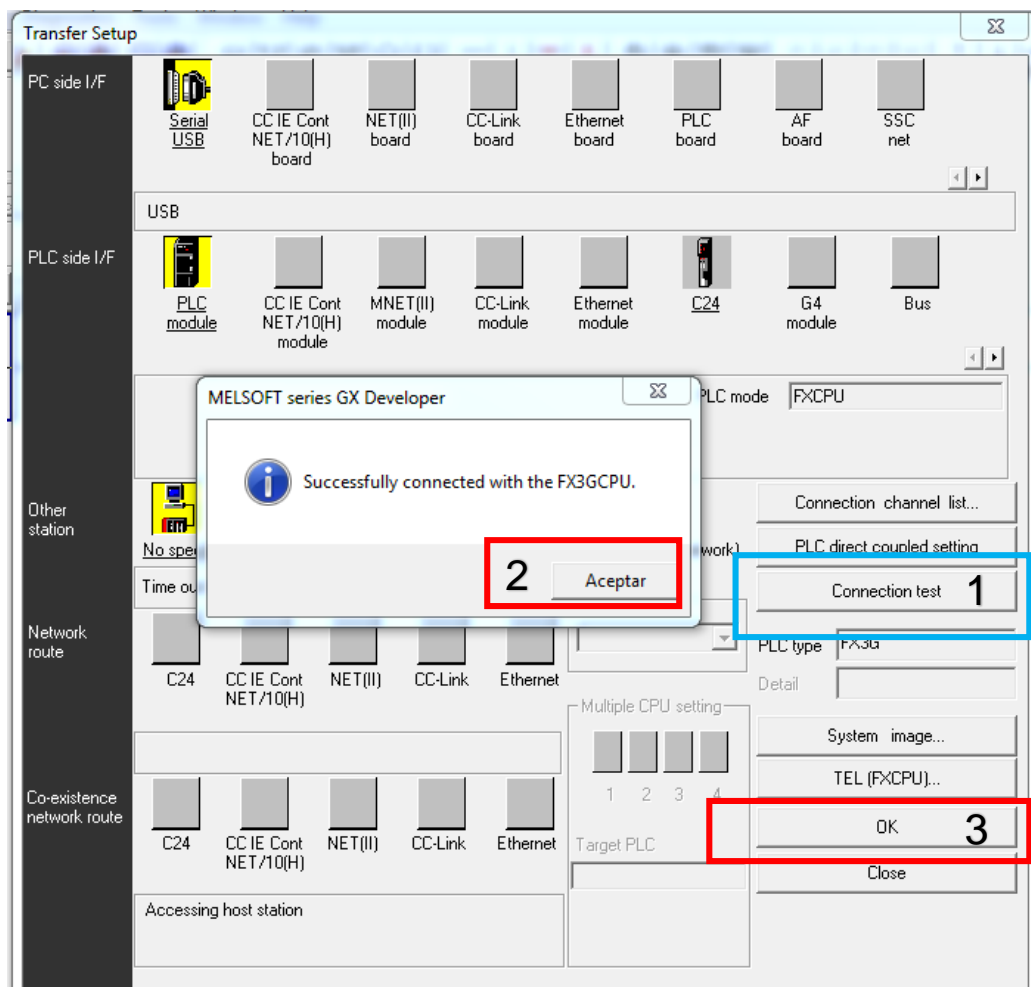
USB



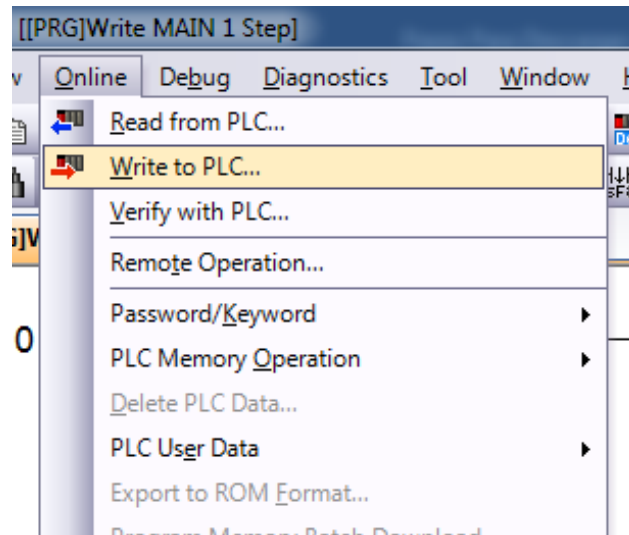
Serial: Opción COM port. Elegida en el paso 3



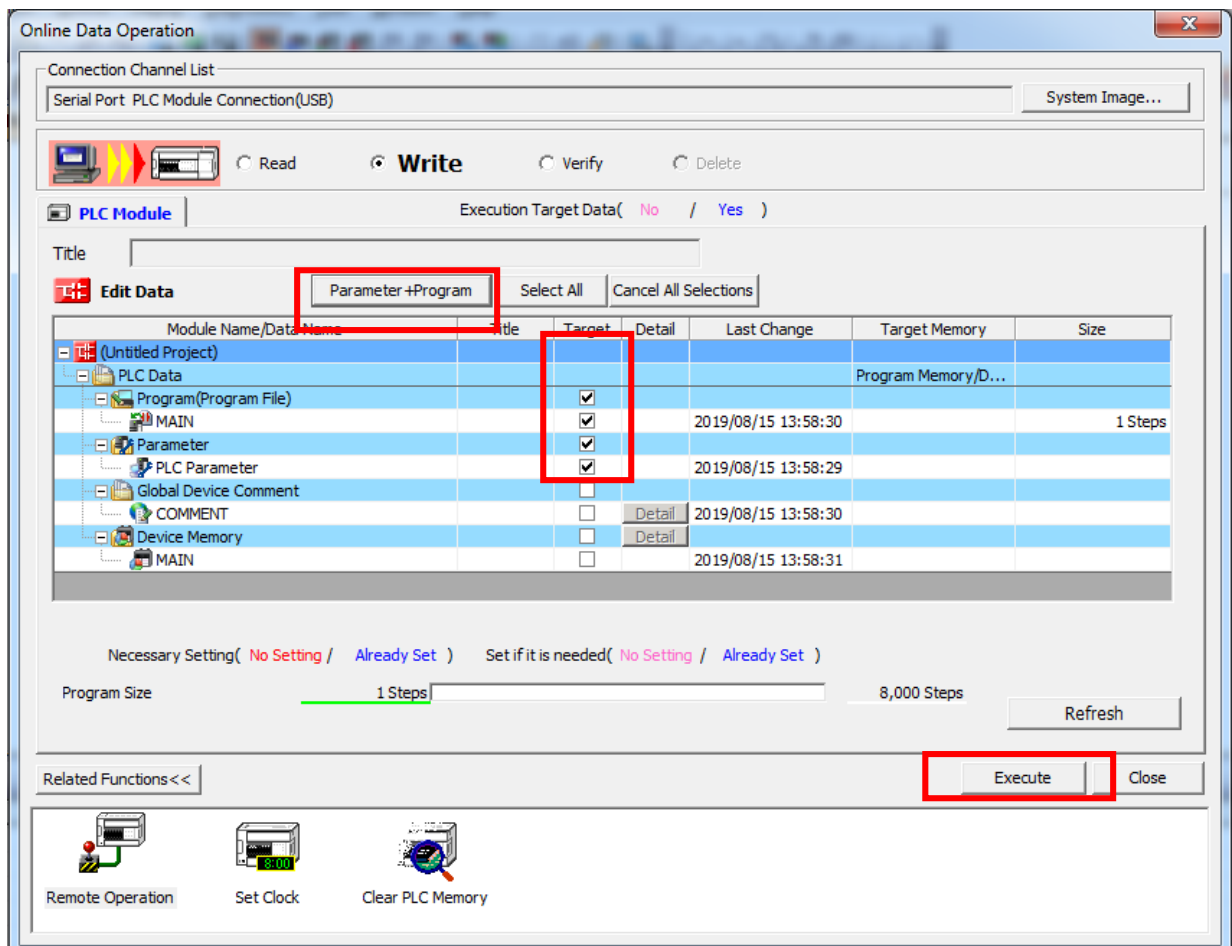
- e. Después de seleccionar COM, haga clic en test Prueba de conexión, luego de que se solicite la comunicación exitosa, haga clic en Aceptar. Ver imagen abajo

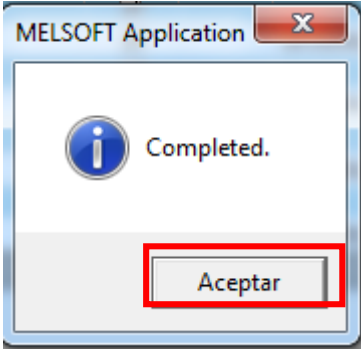
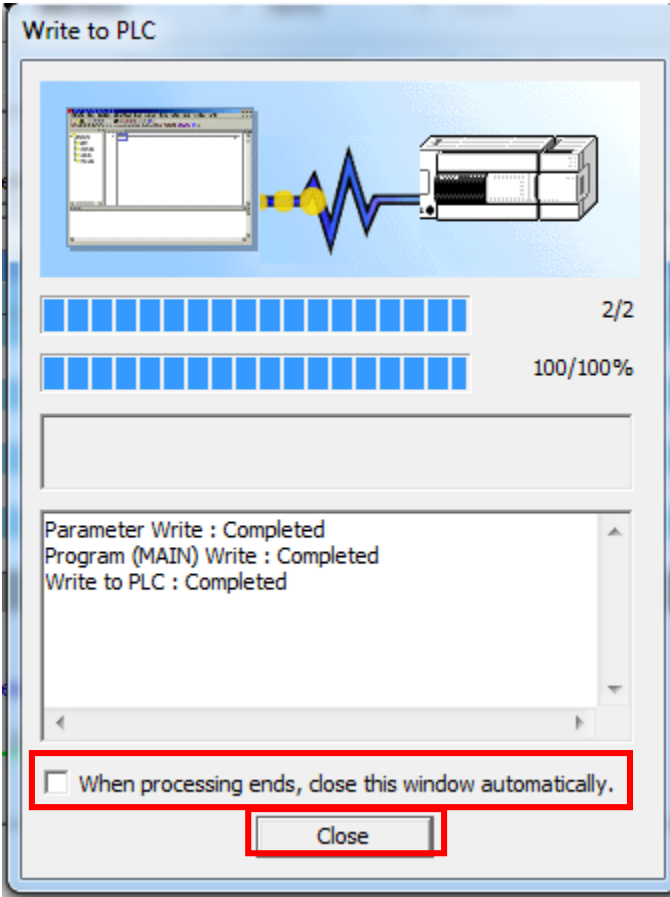


f. Ir a la Opción Online → Write To PLC



g. En el cuadro de diálogo solicitado, configure el programa PLC que se necesita para descargar, como se muestra a continuación





- h. Después de que el programa PLC se descargue correctamente, el monitoreo lo puede realizar haciendo clic en Start Monitoring

